

# IBM Lotus Component Designer 6.0

Miriam de Best  
Docent bij AppliGate

30 Maart 2007



# Agenda



- Portlet Ontwerp
- Lotus Component Designer
  - speerpunten
- Demo.. Demo..Demo
  - XML documentstore en IDE
  - Wires
  - Webservices
  - Dominoview
- Bronnen
- Training bij AppliGate - WP470 Lotus Component Designer

# Portlet Ontwerp

- Porta(a)l:
  - onafhankelijk van tijd en plaats de juiste informatie kunnen bieden, afgestemd op de activiteiten van de persoon, in het juiste formaat
- Portlet:
  - Herbruikbare Web component
  - Vaak 1 van de twee kolommen op een pagina
  - Relevante Informatie voor de gebruiker:
    - Email
    - het Weer
    - Orders
  - Samewerkende portlets
    - De uitvoer van de één is de invoer voor de ander



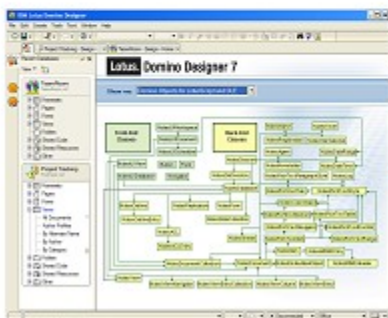
# Componenten bouwen: Vaardigheden & Middelen



Composite built with Portlet Factory



E-form built with Workplace Forms Designer



Notes applications built with Domino Designer



Collaborative applications built with Lotus Component Designer



Eclipse component built with Rational RAD

# Websphere Portals- Type applicaties



- Document-based
- Collaboration, Information Sharing
- Focus op de eindgebruiker
- Role-based en veilig



Discussion Database

By Category	Category	Topic	Created	Author
<input type="checkbox"/> Rules			2005-11-08	vsas@hnl
<input type="checkbox"/> Books		<input type="checkbox"/> Introduction	2005-09-04	vsas@hnl
		<input type="checkbox"/> Database SQL	2005-09-02	vsas@hnl
		<input type="checkbox"/> Java	2005-09-02	vsas@hnl
<input type="checkbox"/> Pages		<input type="checkbox"/> Database SQL	2005-09-04	vsas@hnl
		<input type="checkbox"/> Database SQL	2005-09-02	vsas@hnl
<input type="checkbox"/> Files		<input type="checkbox"/> Database SQL	2005-09-08	vsas@hnl
		<input type="checkbox"/> Database SQL	2005-09-01	vsas@hnl

Expense Report

Expense Report for Chris Reckling

Name: Chris Reckling  
 Approver: Gino Hoed  
 Date: 9/22/05  
 Purpose: Lotusphere Comes to You show  
 Category: Miscellaneous

Status:  New  Open  Approved  Expired

Date	Description	Category	Amount
9/15/05	airfare to site	Airfare	350.00
9/15/05	meals	Meals	33.80
Subtotal:			383.80
Less cash advances:			0
Total:			383.80

# De snelste manier om componenten te bouwen voor Websphere Portal 6.0

- Makkelijk te leren
- Laag drempelig
- Eclipse- standaard UI
- UI-controls herbruikbaar
- Verbinden met andere databronnen met JDBC en Domino (CORBA)
- Deploy en undeploy met profielen
- AJAX properties
- !Standaard automatische (XML) data opslag



# DEMO - XML Document Store en Workbench

- Wizard component
  - Voorbeeld -ContactList
- XML Schema composer
- Data binding, computed
- View Query
- UI Controls
  - Simple Action
  - Script Editor
- **Deploy**
  - **Component Options -Portlets Tab**
  - Profile -> Window-Preferences-LCD-Deployment
  - Productie : DDL file en *Componentname*.WAR

# DEMO - Wiring



- Component Options
  - Portlets
- Composite Application
  - Wiring Properties (in- output van portlet) -Wires Tab in Websphere Portal
  - Actions (acties voor de propertybroker)
- Websphere Portal Express
  - Edit Page Layout- Wires
    - Sending
    - Receiving

# DEMO - Web Service



- External Data
- Web Service Adapters
  - WSDL file
- Test Adapter
- Page data properties
  - Request & response Documents
- Drag & Drop the webservice

**!! Domino Webservice**

# DEMO - Domino Integratie

- External Data
  - Connectors (RPC/Corba)
- Page Data Source
  - Domino View
- View – UI Control
  - Domino View
    - Connection
    - Database
    - Viewname
    - Outline , welke kolommen

# LCD Bronnen

<http://www.lotus.com/lotus/componentdesigner>



- Product Page
- Developers Work - Forum
- Datasheet
- Trial Download- Windows/Linux
- Tutorials/ Articles

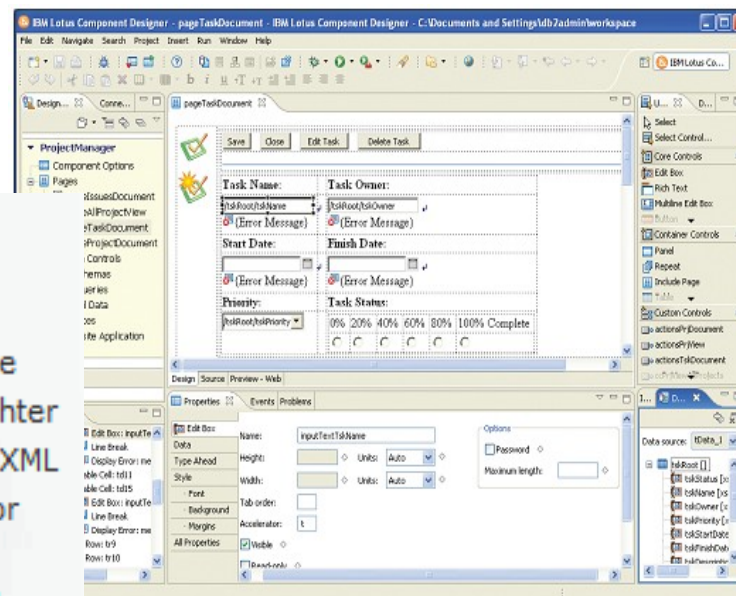
## Highlights

- Enables you to rapidly build, test and deploy open, security-rich applications for IBM WebSphere Portal Express 6.0 software\*

**AppliGATE**  
CONSULTANCY

**Geweldig gereedschap**

"Goed beschouwd, bouw je in Lotus Component Designer applicaties zoals je dat doet met Lotus Notes. Verschil is echter dat de gegevens van het document als XML worden opgeslagen in de database. Voor de logica in je applicatie gebruik je @Functions en/of JavaScript en/of XPath



# Training



- Klassikaal
  - WP470 Lotus Component Designer bij AppliGate
    - <http://www.appligate.nl>
      - 2 daagse training
      - 'wired' components & webservices
      - Extra Javascript
      - Extra Domino integratie
- **Web Tutorials**
  - Using Web services in Lotus Component Designer
    - <http://www-128.ibm.com/developerworks/lotus/library/lcd-webservices/>
  - Using Javascript in Lotus Component Designer
    - <http://www-128.ibm.com/developerworks/lotus/library/lcd-javascript/>

Q&A



# Lotus Component Designer

Bedankt !

Veel plezier vanmiddag

30 Maart 2007